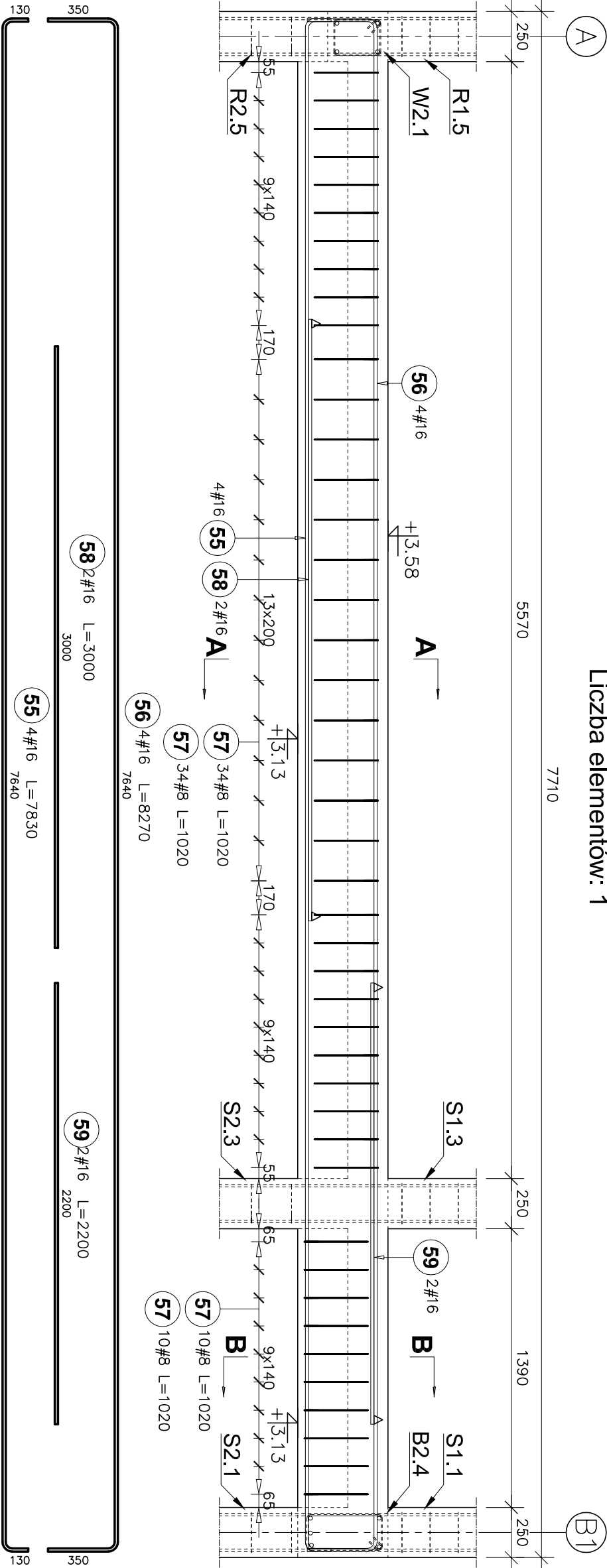
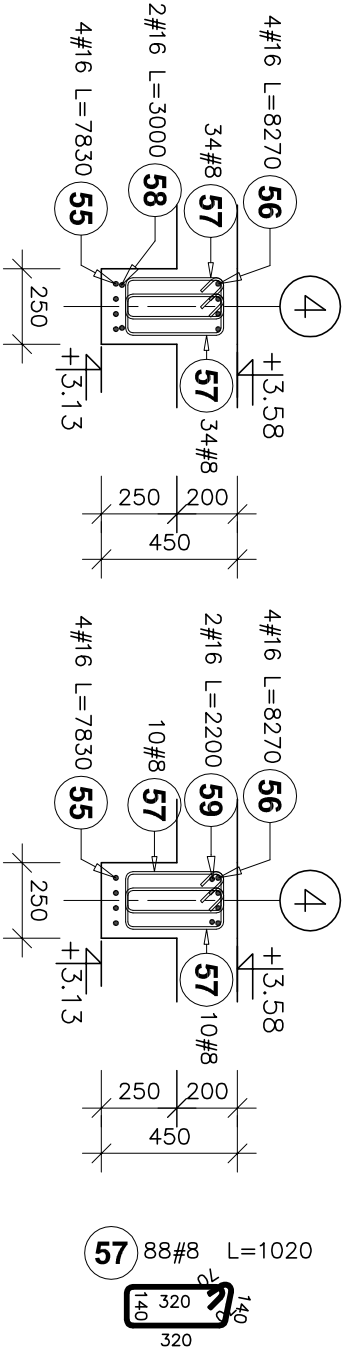


Belka B2.2  
(25x45cm)  
Liczba elementów: 1



A-A

B-B



UWAGI:

- ELEMENTY ŻELBETOWE WYLEWANE Z BETONU:
- powyżej poziomu terenu: C25/30
- Stal zbrojeniowa klasy AIIIIN (B500SP)
- Zakłady dla prętów: #10–65cm, #12–75cm, #16–85cm
- Otułina: 30mm
- Należy zachować cięgłość zbrojenia
- łączonych elementów. Zbrojenie podłużne ław należy wprowadzić w dochodzący element na długość równą minimum długości zakiadu dla danej średnicy pręta.
- Rysunek rozpatrywać łącznie z opisem technicznym brzoży konstrukcyjnej oraz projektami technicznymi pozostałych brzoży.
- Rysunek rozpatrywać łącznie z rysunkami elementów dochodzących.
- wymiary podane w mm.
- klasa ekspozycji XC1

Poz.	Stal	#	Długość (mm)	Liczba			Długość łączna (m)	
				w	elementów	ogółem	# 8	# 16
55	16	7830	4	1	4			31,32
56	16	8270	4	1	4			33,08
57	8	1150	88	1	88	101,20		
58	16	3000	2	1	2			6,00
59	16	2200	2	1	2			4,40
Długość wg średnic (m)						101,20	74,80	
Masa 1 m pręta (kg/m)						0,40	1,58	
Masa łączna wg średnic (kg)						39,97	118,18	
Masa łączna wg gatunku stali (kg)							158,16	
Ogółem (kg)							158,16	

PROJEKT WYKONAWCZY					
Jednostka projektowa:	Biuro Usług Projektowych i Inwestycyjnych "DOMINEX" Okazim Wozniak ul. Lewickowskiego 25/509, 38-400 Krośno tel. 13 436 99 12				
Nazwa obiektu budowlanego:	"Przebudowa wraz ze zmianą sposobu użytkowania istniejącego zabudowanego budynku Pałacu Karczmowskich na budynek użyteczności publicznej - muzeum i bibliotekę multimedialną (medialną) oraz rozbudowa o pomieszczenia przeznaczone na Muzeum Rzemiosła w Krośnie - »Pracowni Nauki, Kultury i Sztuki w Krośnie", a także o pomieszczenia przeznaczone na przestrzeń dla rozwoju aktywności społecznej mieszkańców, na terenie nr ewid. 3421/12, położonej w Krośnie przy ul. Grodzkiej 41, obręb Śródmieście."				
Inwestor:	Muzeum Rzemiosła w Krośnie, ul. Piłsudskiego 19, 38-400 Krośno; Gmina Miasto Krośno, ul. Lwowska 28a, 38-400 Krośno				Rok 2025
Adres obiektu budowlanego:	38-400 Krośno, ul. Grodzka 41 dz. 3421/12 OBRĘB EWIDENCYJNY : ŚRÓDMIEŚCIE JEDNOSTKA EWIDENCYJNA : KROŚNO				SKALA
Temat rysunku:	ZBROJENIE BELKI B2.2				1 : 25
Element PW	branża konstrukcyjna	Podpis:	Data		
Projektant :	mgr inż. OKAZIM WOZNIAK specjalność konstrukcyjna, mgr inż. L. O. 273428/91		29.05.2025		
Sprawdzający :	mgr inż. Paweł Parzyk specjalność konstrukcyjna, mgr inż. P. 0636/0770006/12		29.05.2025		
					NR RYS.

POZIOM POSADZKI PARTERU: ±0.00=277,25m n.p.m.

5.12K